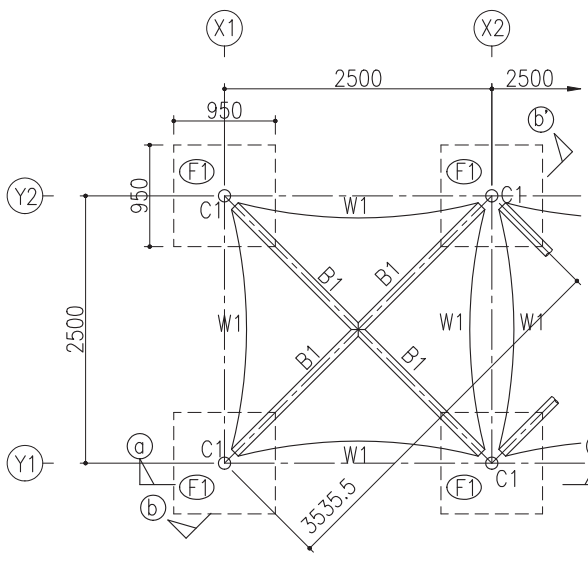
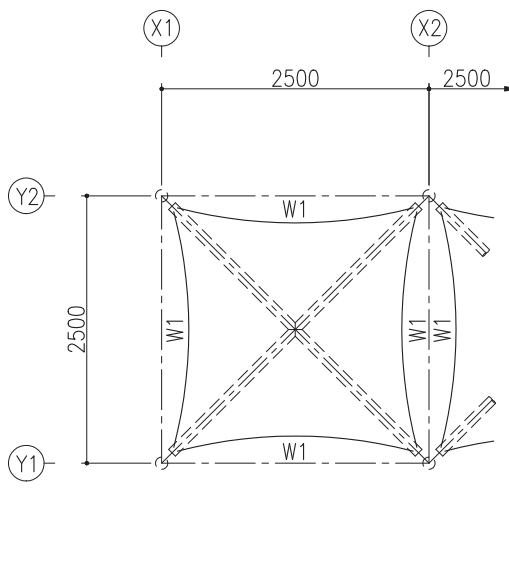


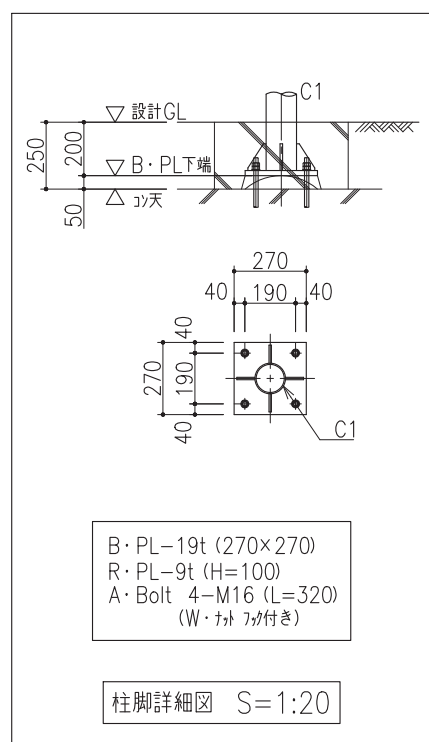
屋根伏図 S=1:50



小屋伏図 S=1:50



7111伏図 S=1:50



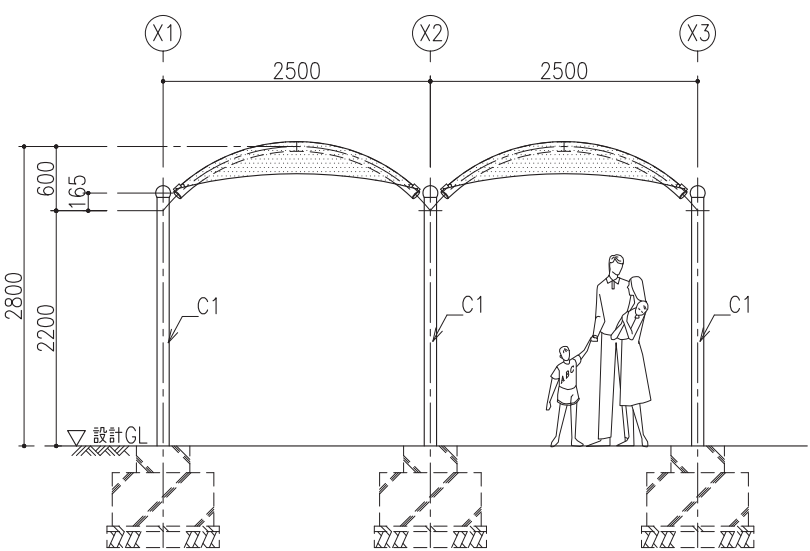
柱脚詳細図 S=1:20

MEMBER LIST		
C1	P-114.3φ×3.5t	STK400
B1	P-89.1φ×3.2t	STK400
W1	9φ (6×24) (メッキ品+PEコーティング)	
屋根膜材		
PSS200(ホワイト)		
(酸化チタン触媒コーティング品)		
認定番号	建築基準法第37条第二号	
	MMEM-0044	
	建築基準法施行令第136条の2の2第一号	
	DW-0121	

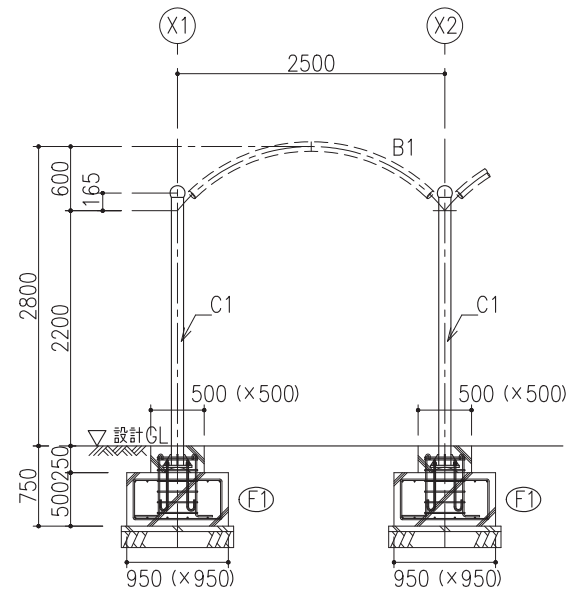
鋼材塗装仕様
ポリウレタン塗装仕上

設計条件	
設計風速	地表面粗度区分 III
基準風速	34m/sec
設計積雪荷重	垂直積雪深 d=30cm
基準風速	20N/m <sup>2</sup> /cm

本図を使用する場合は、本図記載の設計条件を確認すると共に、寸法の変更は行わないで下さい。

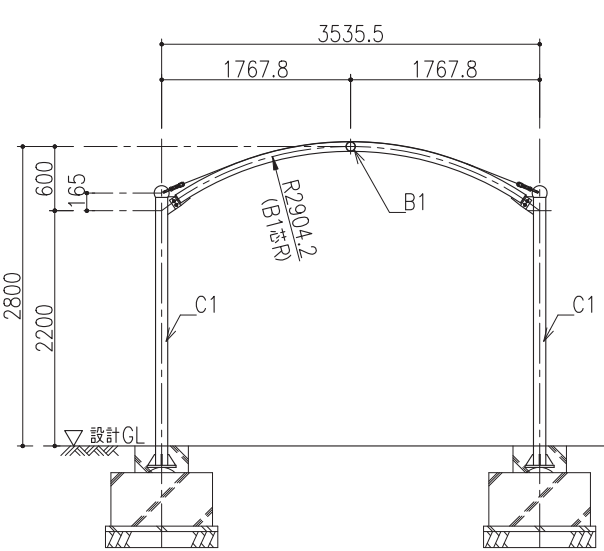


立面図 S=1:50

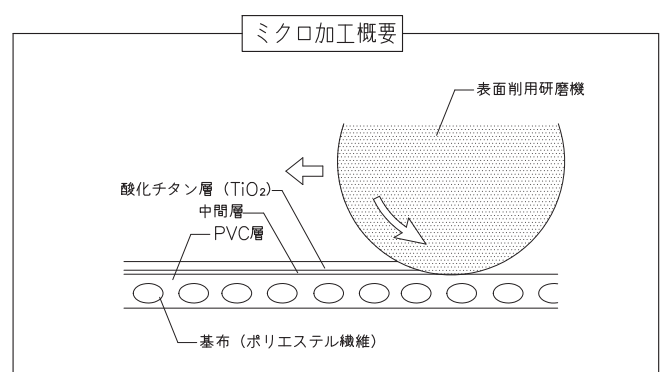
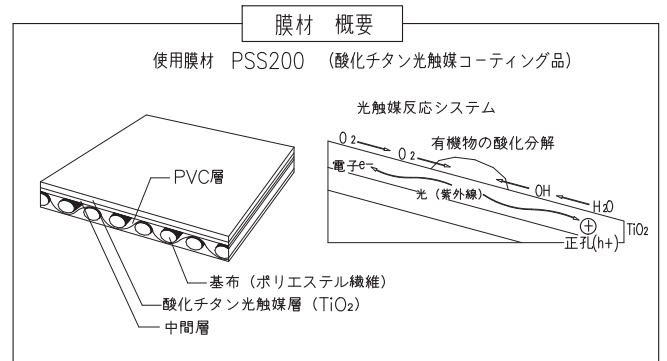


①-①断面図 S=1:50

か\*筋 D13 @200 (好・お共)  
主筋 4-D13  
7-7筋 D10 @100 (TOP 2-D13)



②-②断面図 S=1:50



※商品改良のため、仕様の変更を行うことがあります。