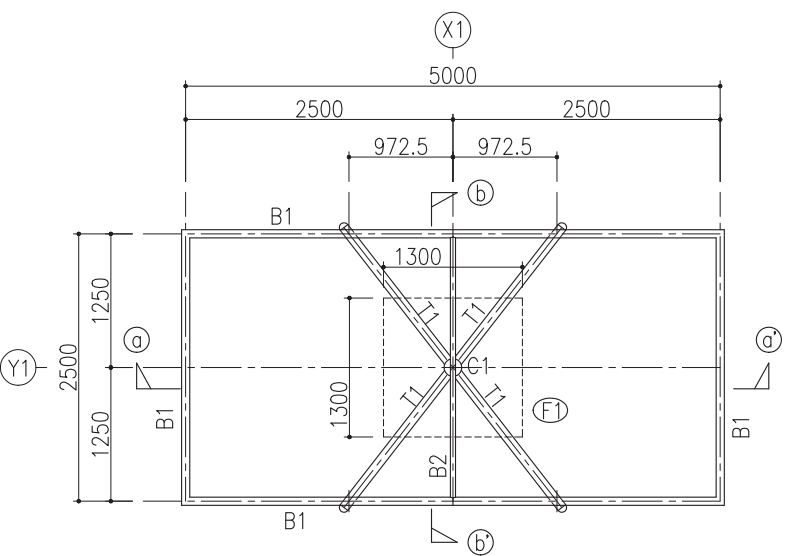
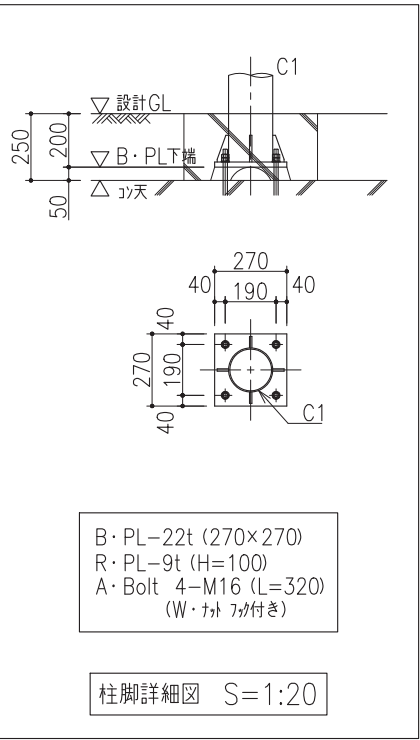


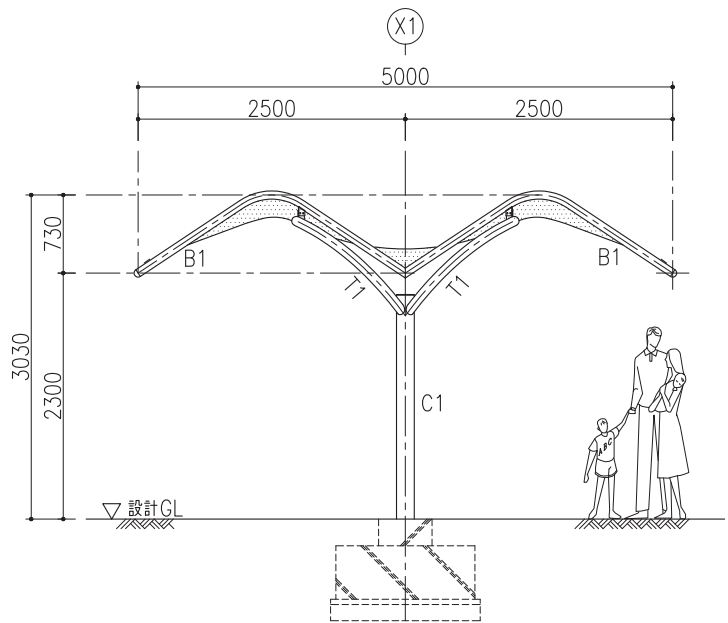
屋根伏図 S=1:50



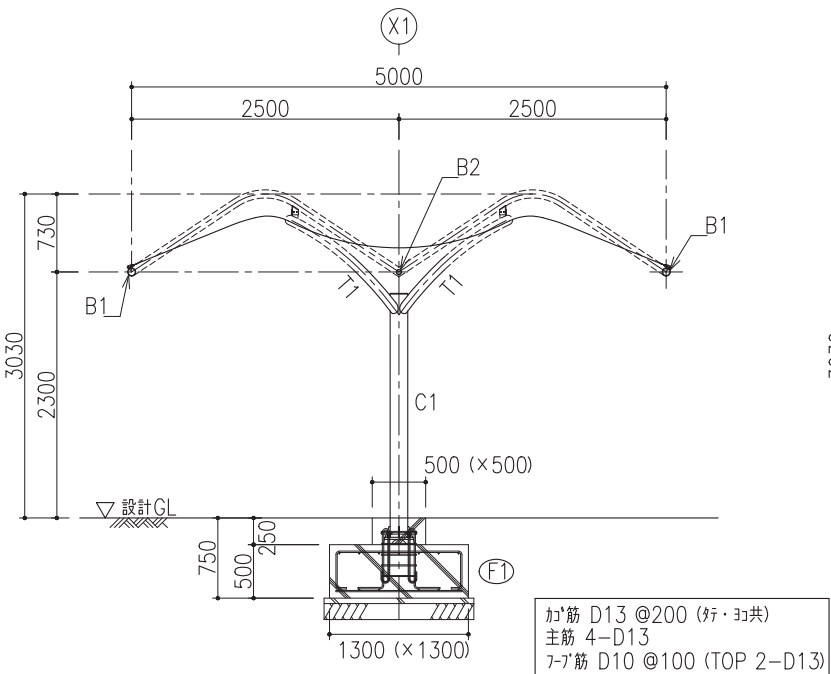
小屋伏図 S=1:50



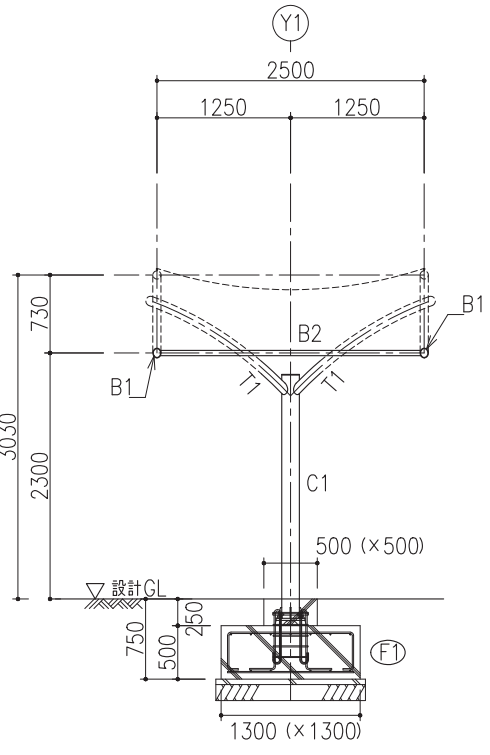
柱脚詳細図 S=1:20



立面図 S=1:50



断面図 a-a S=1:50



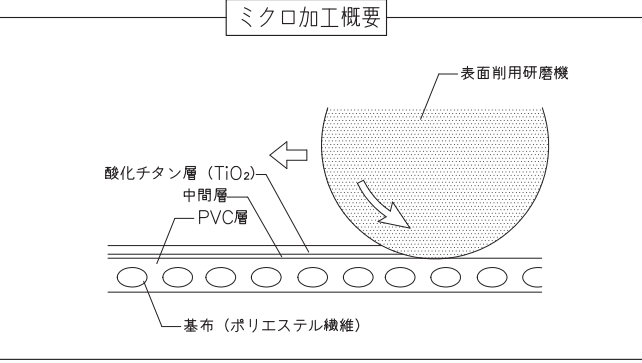
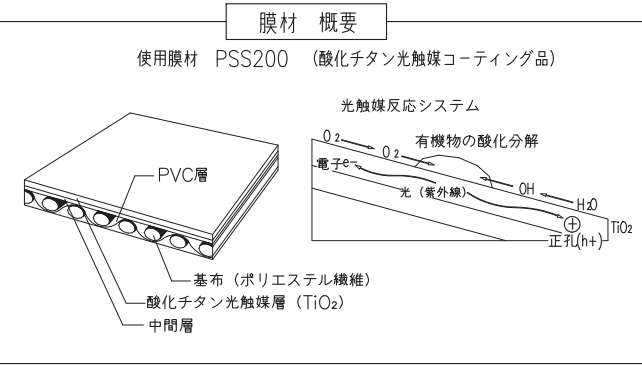
断面図 b-b S=1:50

MEMBER LIST		
C1	P-165.2φ×4.5t	STK400
B1	P-76.3φ×4.2t	STK400
B2	P-48.6φ×3.2t	STK400
T1	P-89.1φ×4.2t	STK400
屋根膜材 PSS200(ホワイト)		
(酸化チタン触媒コーティング品)		
認定番号	建築基準法第37条第二号 MMEM-0044 建築基準法施行令第136条の2の第一号 DW-0121	

鋼材塗装仕様
ポリウレタン塗装仕上

設計条件	
設計風速	地表面粗度区分 Ⅲ 基準風速 34m/sec
設計積雪荷重	垂直積雪深 d=30cm 基準風速 20N/m ² /cm

本図を使用する場合は、本図記載の設計条件を確認すると共に、寸法の変更は行わないで下さい。



※商品改良のため、仕様の変更を行うことがあります。